



アリオネ音楽教室
Line公式アカウント
とうろくしてね!



中級プレミアム1-4答え

付点4分音符+8分音符をかこう

タイをつけて左2小節と同じリズムに

レ↑ ラ ソ ファラ ミ↑
↑は高い音符

 符尾の向きが異なる場合には、
タイは常に上側に付けること



シンコペーション(タタンタ)のリズムをかこう

タイをつけて左2小節と同じリズムに

レ↑ シ ソ ミソド↑ ラソレ↑



シンコペーションに8分休符の
つた(ウタンタ)リズムをかこう

タイをつけて左2小節と同じリズムに

ラ ファ ラ レ↑ ミ↑ ソ



①リズム読み(手で拍子を叩きながら) ②視唱(手で拍子を叩きながら)

13



聴音

- 〔コツ1〕 ゆびで拍をとりながら聴音しよう
- 〔コツ2〕 聞きながら書く、記憶できるところはする



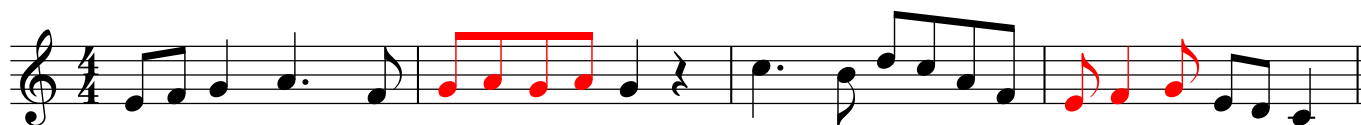
例題1



例題1の答え



問題1



問題2

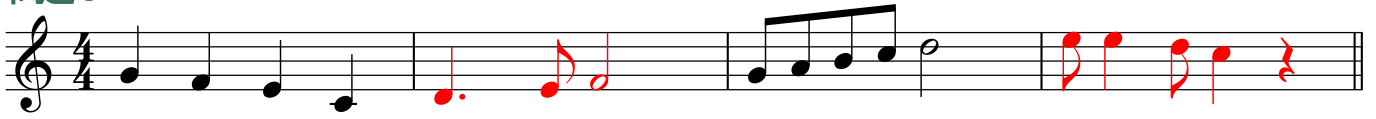


ウ タ タ タ

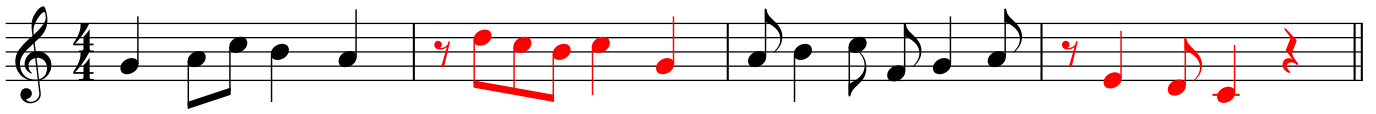
中級プレミアム1-4答え

記憶聴音 3回弾き終わってから書き始める。

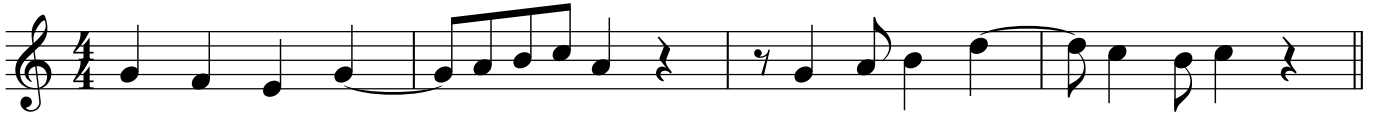
問題9



問題10



【次回】小節をまたぐタイはしっかりカウント！



1 2 3 4 1 2 3 4 1 2 3 4 1 2 3 4

和音フラグー覧

①	②	③	④	⑤	⑥	⑦	⑧	⑨	⑩	⑪
ソ ミ ド	ソ ミ ^b ド	ソ レ シ	ラ ファ ド	ファ [#] レ ド	ミ ド ラ	ラ ファ レ	シ ^b ソ ミ ド [#]	シ ソ ファ レ	ド ソ ミ	ラ ^b ファ ド
あか	むらさき	きいろ	あお	オレンジ	みどり	みずいろ	グレー	きいろ シマシマ	あか シマシマ	きみどり
自宅	病院	塾	学校	ピアノ	公園	友達の家	水泳	塾(b)	自宅(b)	教会



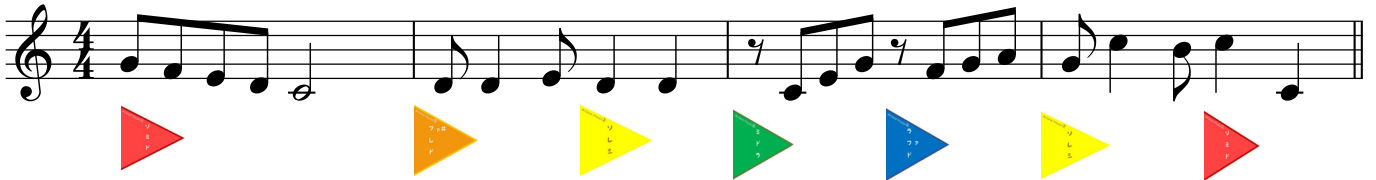
おぼえよう！！

☆ピアノ教室の次は 塾 が多い

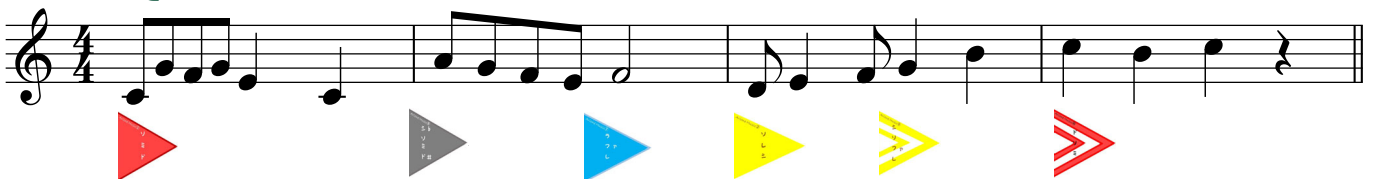
☆水泳教室の次は 友達の家 が多い

☆塾 (b) の次は 自宅(b) が多い

フラッグQ1



フラッグQ2



フラッグQ3

