



中級1-4答え

アリオーネ音楽教室
Line公式アカウント
とうろくしてね!



8分音符をかこう



4つの8分音符をまとめて

ラ ファ ド↑ シ ド↑ シ ラ ソ

付点4分音符をかこう

付点4分音符 + 8分音符をかこう

タイをつけて上2小節と同じリズムにしてみよう



タイの向きにちゅういしよう

例題1

例題1の答え

問題1

問題2

例題2

17

タ - ア タ

例題2の答え

タ - ア タ

問題3

タ - ア タ

問題4 曲名〔 めだかの学校 〕

め だ か の がっ こう は か わ の な か

☆うたに合わせて付点のリズムを身につけよう

丘をこえ行こうよ

口笛 ふきつつ

空はすみ 青空

牧場をさして

歌おう ほがらに

ともに手を取り

ラララ ララ ララ ララ

ララララ あひるさん

ララララララ やぎさんも

ララ 歌声あわせよ

足並みそろえよ

きょうは ゆかいだ

27 **リズム練習1** 

タ - ア タ タン タン タ - ア タ タン

29 **リズム練習2** 

タン タン タ - ア タ タ タ タン タン

31 **リズム練習3** 

タ タン タ タン タン タ - ア タ タン



リズムは体で感じてみにつけることも大事！

中級1-4答え

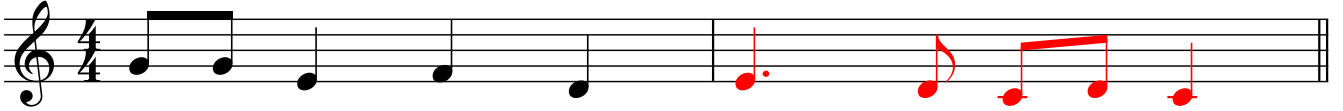
例題3



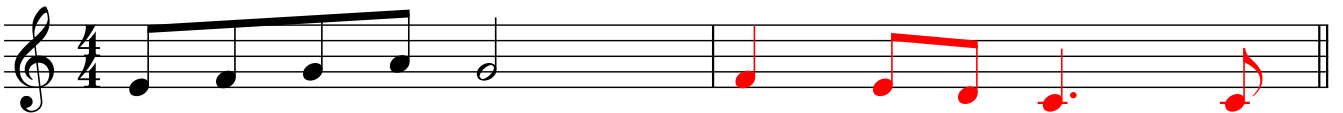
例題3の答え



問題5



問題6



例題4



例題4の答え



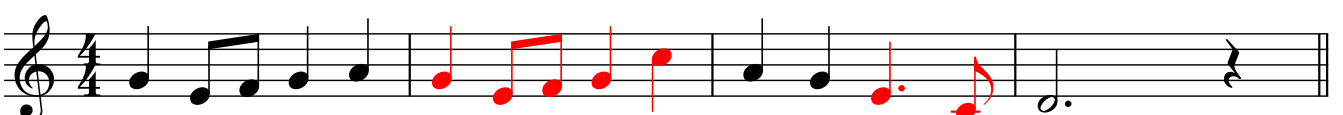
問題7



問題8



問題9 曲名〔 春が来た 〕



は り が き た は り が き た ど こ に き た

中級1-4答え

和音フラグ一覧

①	②	③	④	⑤	⑥	⑦	⑧	⑨	⑩	⑪
ソ ミ ド	ソ ミ ド	ソ レ シ	ラ ファ ド	ファ# レ ド	ミ ド ラ	ラ ファ レ	シ ソ ミ ド#	シ ソ ファ レ	ド ソ ミ	ラ ファ ド
あか	むらさき	きいろ	あお	オレンジ	みどり	みずいろ	グレー	きいろ シマシマ	あか シマシマ	きみどり
自宅	病院	塾	学校	ピアノ	公園	友達の家	水泳	塾(b)	自宅(b)	教会



おぼえよう！！

☆ピアノ教室の次は 塾 が多い

☆水泳教室の次は 友達の家 が多い

☆塾 (b) の次は 自宅(b) が多い

フラッグQ1

フラッグQ2

フラッグQ3