



アリオネ音楽教室  
Line公式アカウント  
とうろくしてね!




# 中級プレミアム1-4

付点4分音符 + 8分音符をかこう

タイをつけて左2小節と同じリズムに



レ↑ ラ ソ ファラ ミ↑  
↑は高い音符

 符尾の向きの方が違う場合には、  
タイは常に上側に付けること

シンコペーション(タタンタ)のリズムをかこう

タイをつけて左2小節と同じリズムに



レ↑ シ ソ ミソド↑ ラソレ↑

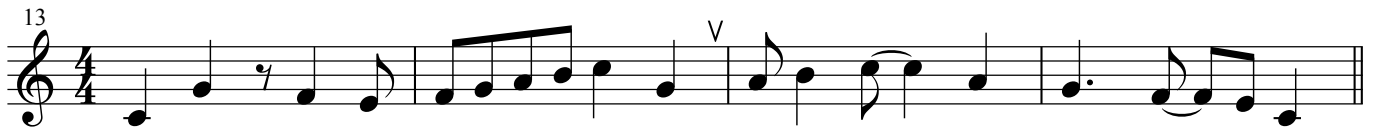
シンコペーションに8分休符の  
入った(ウタンタ)リズムをかこう

タイをつけて左2小節と同じリズムに



ラ ファ ラ レ↑ ミ↑ ソ

①リズム読み(手で拍子を叩きながら) ②視唱(手で拍子を叩きながら)



## 聴音

- 〔コツ1〕 ゆびで拍をとりながら聴音しよう
- 〔コツ2〕 聞きながら書く、記憶できるところはする



### 例題1



### 例題1の答え



### 問題1



### 問題2

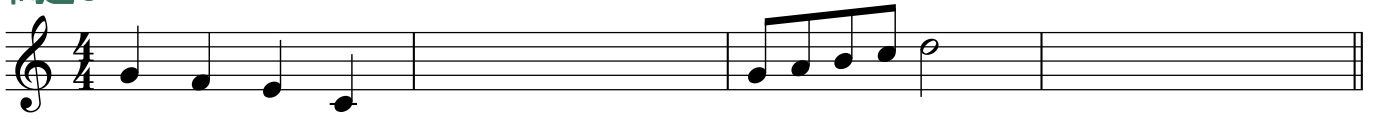


ウ タ タ タ



記憶聴音 3回弾き終わってから書き始める。

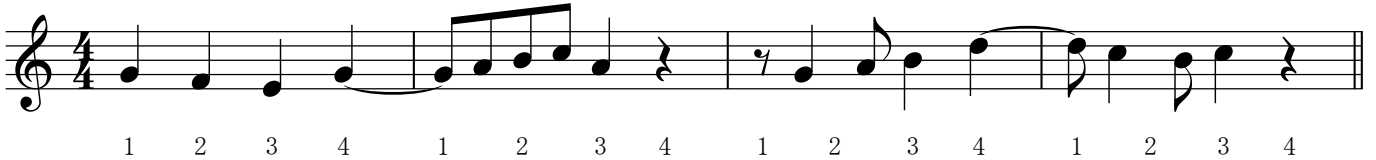
問題9



問題10



【次回】小節をまたぐタイはしっかりカウント！



和音フラッグ一覧

①	②	③	④	⑤	⑥	⑦	⑧	⑨	⑩	⑪
ソ ミ ド	ソ ミ ド	ソ レ シ	ラ ファ ド	ファ# レ ド	ミ ド ラ	ラ ファ レ	シ ソ ミ ド#	シ ソ ファ レ	ド ソ ミ	ラ ファ ド
あか	むらさき	きいろ	あお	オレンジ	みどり	みずいろ	グレー	きいろ シマシマ	あか シマシマ	きみどり
自宅	病院	塾	学校	ピアノ	公園	友達の家	水泳	塾(b)	自宅(b)	教会



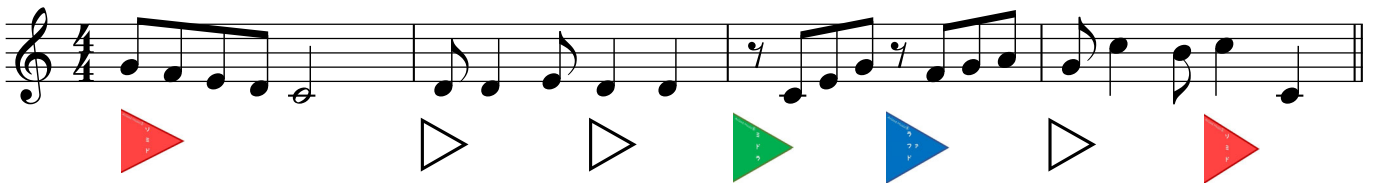
おぼえよう！！

☆ピアノ教室の次は \_\_\_\_\_ が多い

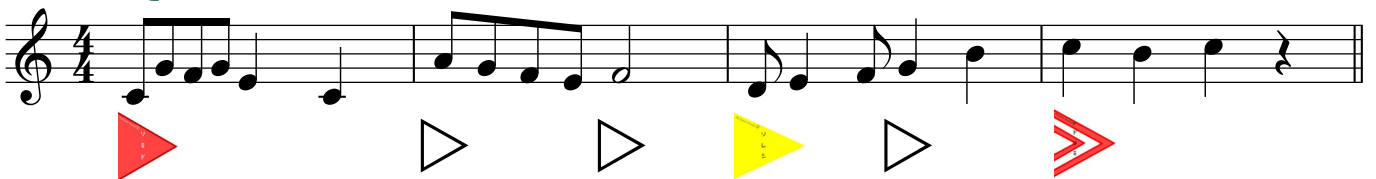
☆水泳教室の次は \_\_\_\_\_ が多い

☆塾 (b) の次は \_\_\_\_\_ が多い

フラッグQ1



フラッグQ2



フラッグQ3

